

Vous avez été nombreux à nous demander pourquoi le n°03 de « La lettre du laboratoire » avait été si long à venir : afin de suivre au mieux notre démarche qualité, nous avons mis en place un nouveau logiciel consacré uniquement à cette tâche.

Cet outil qui nous a demandé un gros travail de paramétrage nous permet de suivre au plus près nos indicateurs qualité

Bonne lecture à tous.

Claude Chanut
LABM CHANUT UZERCHE

DANS CE NUMERO

page1 *Le manuel de prélèvement.*

page2 *Les indicateurs qualité.*

LE MANUEL DE PRÉLÈVEMENT

Vilaylack Carrere

Ce numéro va être consacré essentiellement à la présentation du manuel de prélèvement ci-joint. Ce manuel exigé par la norme reprend l'ensemble des analyses effectuées au sein du laboratoire, en précisant les différents modes de prélèvement, les temps de réalisation des analyses, les délais de transport etc... Nous avons réalisé un manuel simple qui, nous l'espérons répondra au mieux aux questions relatives à notre activité et facilitera ainsi votre travail quotidien.

LES INDICATEURS QUALITÉ

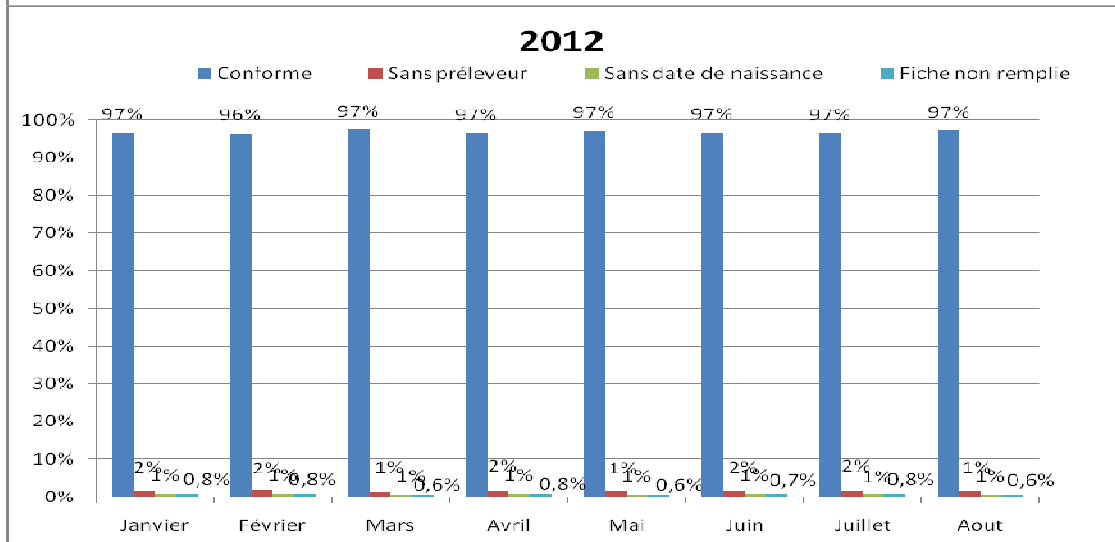
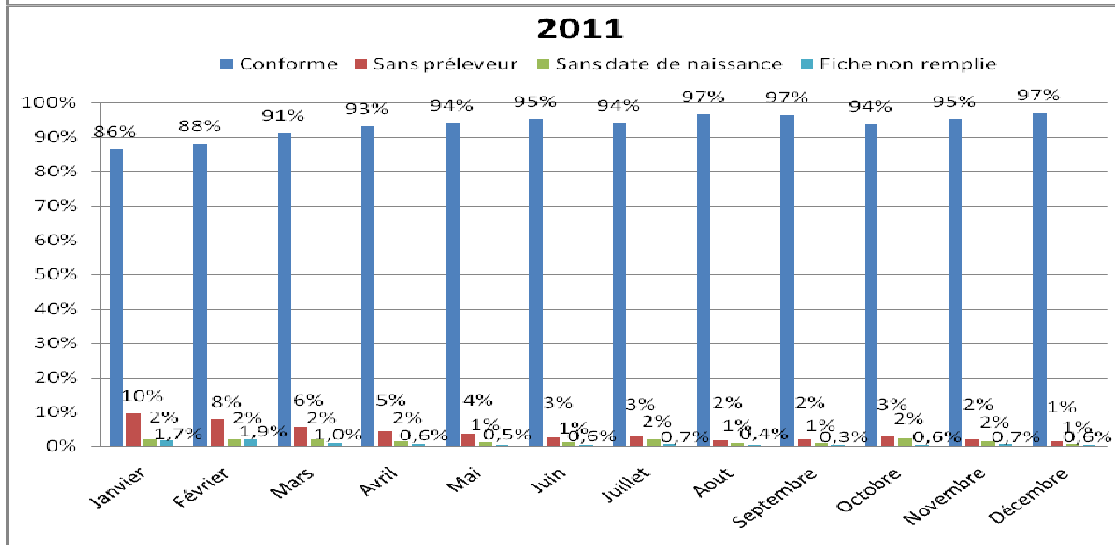
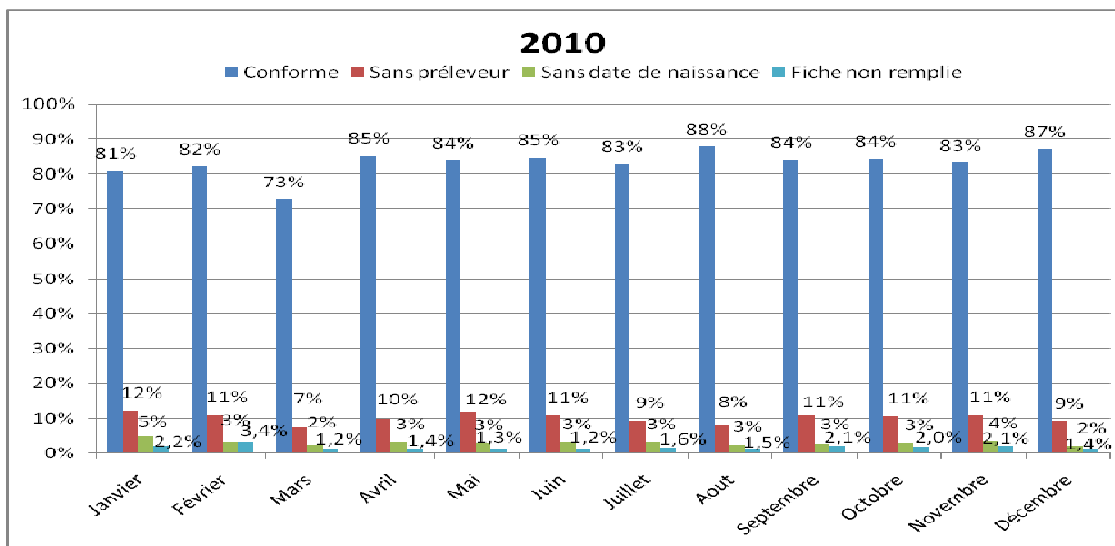
Claude Chanut

Dans les numéros précédents de « La lettre du laboratoire », nous vous avons montré le suivi de nos indicateurs qualité concernant les prélèvements effectués à l'extérieur du laboratoire.

Les indicateurs suivant avaient été retenus:

- Les fiches conformes,
- Les fiches : « nom du préleveur non renseigné »,
- Les fiches : « date de naissance non renseignée »,
- Les fiches : « non remplies » (absence de renseignement concernant l'identité patient ou du préleveur etc.)

Les tableaux récapitulatifs du suivi de ces indicateurs se trouvent sur la page n°02.



Nous sommes passés de 81% de fiches conformes en janvier 2010 à 97% de fiches conformes en 2012. **Nous vous remercions sincèrement pour votre application et le sérieux de votre travail qui facilite notre coopération et nos échanges.**

Pour le suivi des patients sous AVK, pensez à nous transmettre la posologie de l'anticoagulant, cette posologie apparaît sur l'exemplaire résultat du médecin et facilite l'ajustement du traitement.

Rappel : les aiguilles usagées ne doivent en aucun cas être remises dans les boîtes de transport

Pour une collaboration plus efficace encore, n'hésitez pas à nous faire part de vos suggestions et de vos remarques par téléphone au 05 55 73 06 16 ou par mail à l'adresse : laboratoire.chanut@wanadoo.fr